

German Airways VA



Jahresbericht 2010

VORWORT

Liebe Mitglieder und Interessenten,

ein bewegtes Jahr liegt hinter uns. 10 Jahre German Airways VA galt es zu mit unseren Mitgliedern gebührend zu feiern. Gekrönt wurden die Feierlichkeiten durch ein in jeder Hinsicht erfolgreiches Jahr.

Die Erfolge des vergangenen Jahres bestätigen uns in unserem Kurs, aber sie dürfen uns nicht über die Herausforderungen hinwegtäuschen, die weiterhin vor uns liegen. Auf Basis der nach wie vor zweistelligen Zuwachsraten und des weiterhin stabilen Geschäftsverlaufs können wir unsere Erwartungen für das Jahr 2011 nach oben anpassen.

Bei einer deutlichen Steigerung unserer Verkehrszahlen werden wir weiterhin organisch wachsen und unser Angebot konsequent ausbauen. So wird unsere Flotte im Jahr 2011 um über 10 Prozent ausgebaut. Wir halten unser Versprechen nicht nur kurzfristig zu agieren, sondern immer auch nach vorne zu blicken und die Zukunft zu gestalten. Dabei halten wir an unseren Prinzipien fest – an soliden und verlässlichen Strukturen, an unserer Qualitäts- und Mitgliederorientierung sowie an Innovationen. Beispiele dafür sind unsere ständige Flottenerneuerung und die kontinuierliche Optimierung unseres Netzwerks gemeinsam mit unseren Partnern.

All dies sind Fundamente für unseren Erfolg, der auf Nachhaltigkeit ausgelegt ist. German Airways VA wird und soll weiter wachsen – kontrolliert und im Sinne aller Mitglieder!

Vielen Dank für das Vertrauen und Engagement.

Georg Paschek

Präsident German Airways VA e.V.



HIGHLIGHTS 2010

Mai 2010

Das Codeshare-Programm mit dem langjährigen Partner PWA wird nochmals erweitert und umfasst 410 wöchentliche Flüge. Schwerpunkte bilden die drei PWA-Hubs Boston, Miami und San Francisco, die mit ihrem jeweiligen regionalen Angebot den Kern des Programms bilden.



Mai 2010

German Airways VA feiert das 10 jährige Jubiläum. 10 Jahre GEW, das waren bis zum 20. Mai 2010 auch 38.541 übermittelte Flüge und 96.918:53 erflogene Flugstunden, was ca. 11,1 Jahren reiner Flugzeit entspricht. Zahlen, die nur das rein fliegerische Element von GEW belegen. Was uns als das Team jedoch immer ein noch größerer Ansporn war, ist die einmalige und freundschaftliche Community, die GEW heute ausmacht.

Juni 2010

Zum GEW-Treffen 2010 mit angeschlossener großer Jubiläumsfeier zog es zahlreiche GEW-Piloten nach Berlin. Die ILA 2010 sowie die Feierlichkeiten in den Räumlichkeiten von Flugsimulator Berlin bildeten einen gelungenen Rahmen um die vergangenen 10 Jahre ausgiebig zu feiern und dem gemeinsamen Hobby zu frönen.

Juli 2010

Der erste Airbus A380-800 wurde am 12. Juli 2010 in Hamburg Finkenwerder offiziell an German Airways VA übergeben. Die D-AGBA startete zunächst auf eine Promitiontour innerhalb Deutschlands, bevor sie am 17. Juli 2010 offiziell den Flugbetrieb ab München nach Hongkong und New York-JFK aufnahm. Die Airbus A380 bietet an Bord insgesamt 482 Passagieren Platz.

August 2010

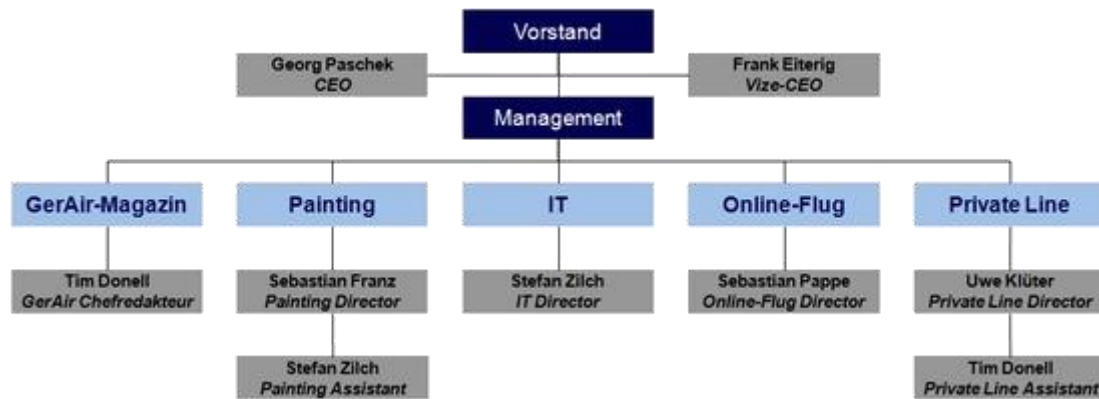
Als wären 10 Jahre German Airways VA nicht schon genug Grund zum Feiern, konnte ein weiteres rundes Jubiläum gefeiert. Im Laufe des August 2010 wurde die insgesamt 100.000ste Flugstunde seit Bestehen der VA geflogen.

Dezember 2010

Der Dezember 2010 bescherte German Airways VA einen Rekordmonat. Mit 701 Flügen wurden so viele Flüge in einem Monat für GEW durchgeführt, wie noch nie zuvor.



TEAM



German Airways VA lebt eine Politik der "offenen Tür". Dies fördert die Kommunikation unter Mitgliedern wie auch dem Management. Darüber hinaus intensiviert die flache Organisationsstruktur zugleich auch die Kultur des Miteinanders. Neue Ideen können auf diesem Weg schnell und unkompliziert umgesetzt werden. Dies wird im Jahr 2011 durch regelmäßige Stammtische im GEW-eigenen Teamspeak-Kanal nochmals vereinfacht werden.

GEW informiert Mitglieder und Öffentlichkeit regelmäßig, umfassend und zeitnah über alle relevanten Belange der Airline. Dies erfolgt über das zentrale Medium der Homepage und das Forum.

Kontinuität im Management-Team ist uns wichtig und wird auch weiterhin großgeschrieben. So gab es im Jahr 2010 keine personelle Veränderungen im Management-Team. Sebastian Franz übernahm zum zusätzlich zur Position des Painting Directors das Amt des Hub-Managers Boston beim Codeshare-Partner PWA.

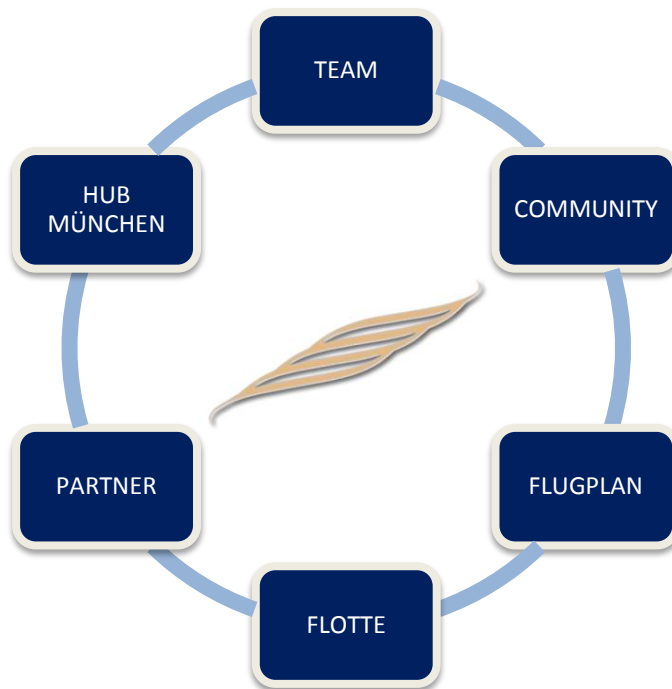


STRATEGIE

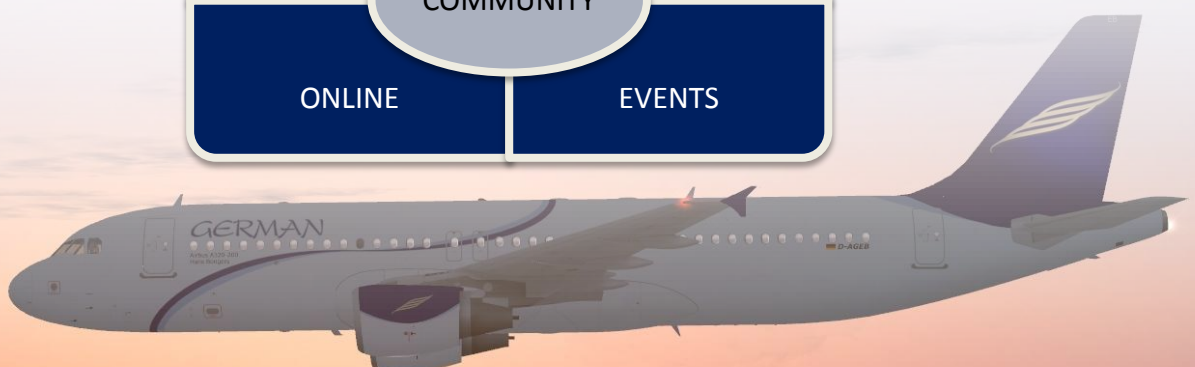
„Focus Reality“ lautet die strategische Hauptstoßrichtung von German Airways VA und damit die erfolgreiche Konzentration auf eigene Kernkompetenzen. Dabei stützt sich GEW auf eine Reihe von Erfolgsfaktoren. Zu ihnen zählen die Fokussierung auf den Heimatmarkt, die Generierung von Umsteigeverkehr am Hub München sowie dessen ideale Lage des Hubs im Herzen Europas.

German Airways VA vermarktet ihre Positionierung als unverwechselbare Marke mit hohem Wiedererkennungswert und großer Attraktivität durch den einmaligen Community-Charakter. Langfristige Loyalität und die gleichzeitige Ansprache neuer Zielgruppen stehen im Zentrum.

Erfolgsfaktoren



Geschäftsmodell



STATISTISCHE DATEN

German Airways VA 2010 (31.12.)

Das wöchentlich zum Winterflugplan 2010/2011 um gegenüber dem Vorjahr um 865 wöchentliche Flüge oder 31 Prozent ausgeweitete Angebot wurde von den Mitgliedern sehr gut angenommen. Die Zahl der durchgeführten Flüge nahm verglichen mit dem Vorjahr deutlich zu, verteilte sich jedoch gleichmäßig auf das erhöhte Angebot, so dass die Loser-Quote* bei durchschnittlich 38 Prozent und somit nur leicht über dem Vorjahresniveau lag.

Der statistisch erfolgreichste Monat des Jahres 2010 war der Dezember mit 701 durchgeführten Flügen und einer Gesamtflugleistung von 1607:40 Flugstunden. Durchschnittlich wurden pro Tag 18,4 Flüge abgerechnet. Für das Jahr 2010 wird in den Planungen mit einem leicht erhöhten Wert von 19 Flügen pro Tag kalkuliert.

Das Online-Fliegen konnte im vergangenen Jahr die sehr hohen Zahlen erfreulicherweise bestätigen und sogar noch leicht ausbauen. Insgesamt wurden 1.576 Online-Flüge durchgeführt, was einem Anteil von 23,4% (2009: 26,2 %) vom Gesamtflugaufkommen entspricht.

Mit 141 geflogenen Aufträgen verzeichnete die Private Line nach dem mäßigen Jahr 2009 wieder ein hervorragendes Jahr. Die Zahl der absolvierten Flüge stieg um 31%.

	2010	2009	+ / -
aktive Piloten	219	155	+ 41 %
Flüge	6.719	5.772	+ 16 %
davon online	1.576	1.514	+ 4 %
davon Private Line	141	108	+ 31 %
davon Event	63	119	- 47 %
davon PWA	303	178	+ 70 %
Flugstunden	18.095	16.450	+ 10 %
Flugzeuge	68	61	+ 11 %
Destinationen	149	129	+ 16 %
Ø Loser-Quote*	38,0 %	35,1 %	+ 8 %
Ø Flugzeit	2:41 Std.	2:51 Std.	- 6 %

* Loser Quote: Prozentzahl der Flüge, die innerhalb eines Monats des Berichtszeitraums nicht genutzt wurden.





German Airways VA 2010

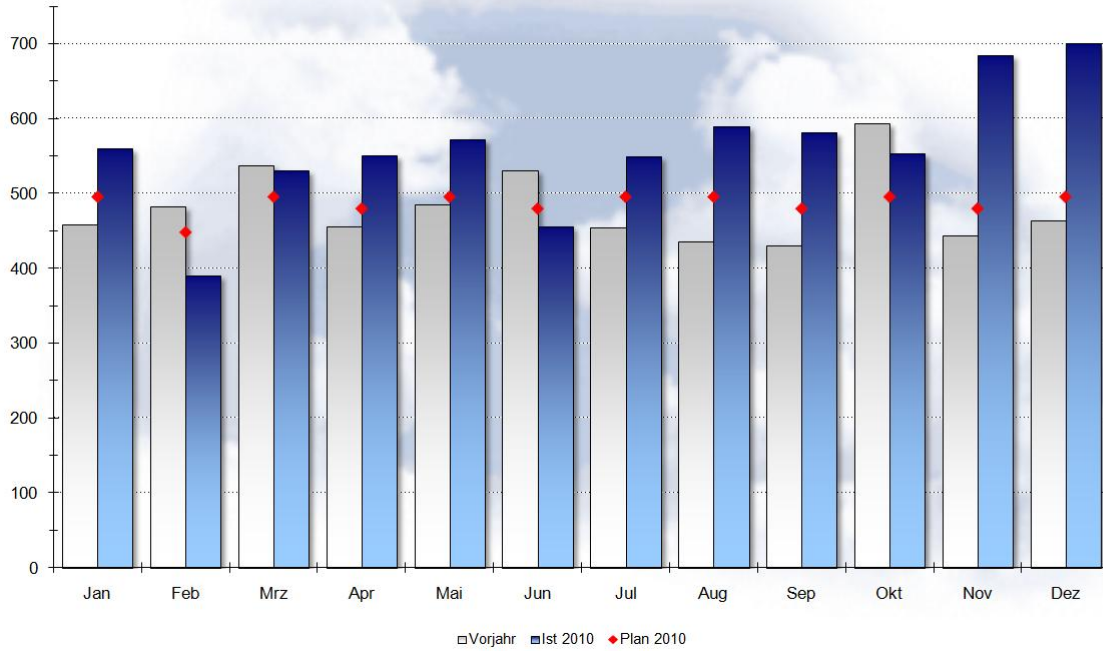


Flüge: 6.719

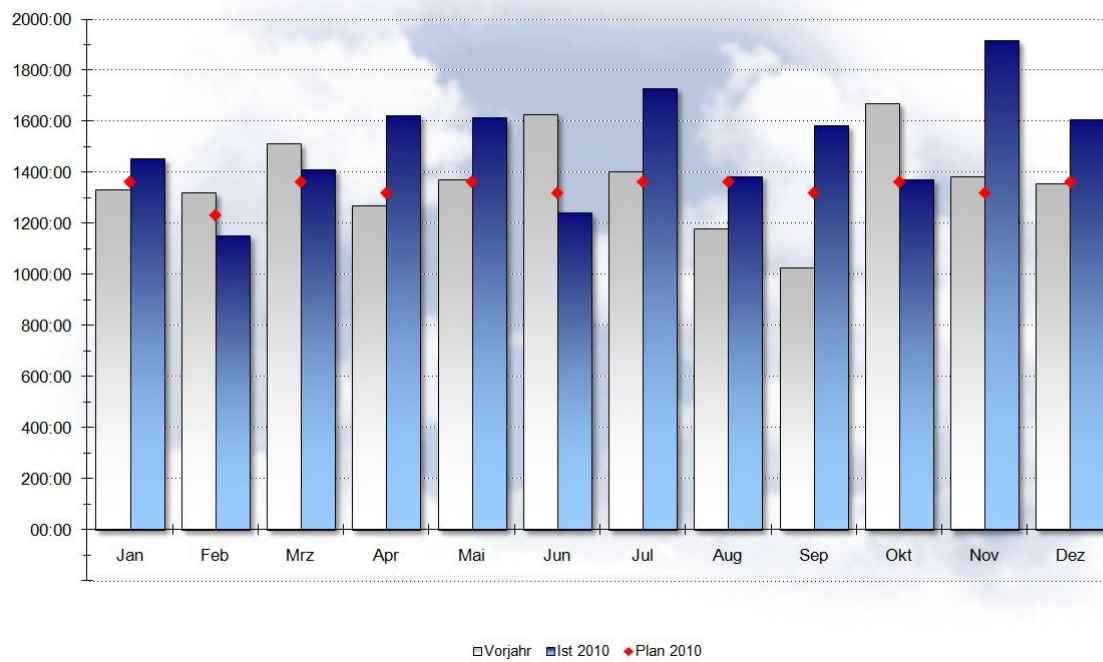
Flugstunden: 18.095



Flüge 2010 (31.12.)



Flugstunden 2010 (31.12.)



HOMEPAGE

Allgemeines

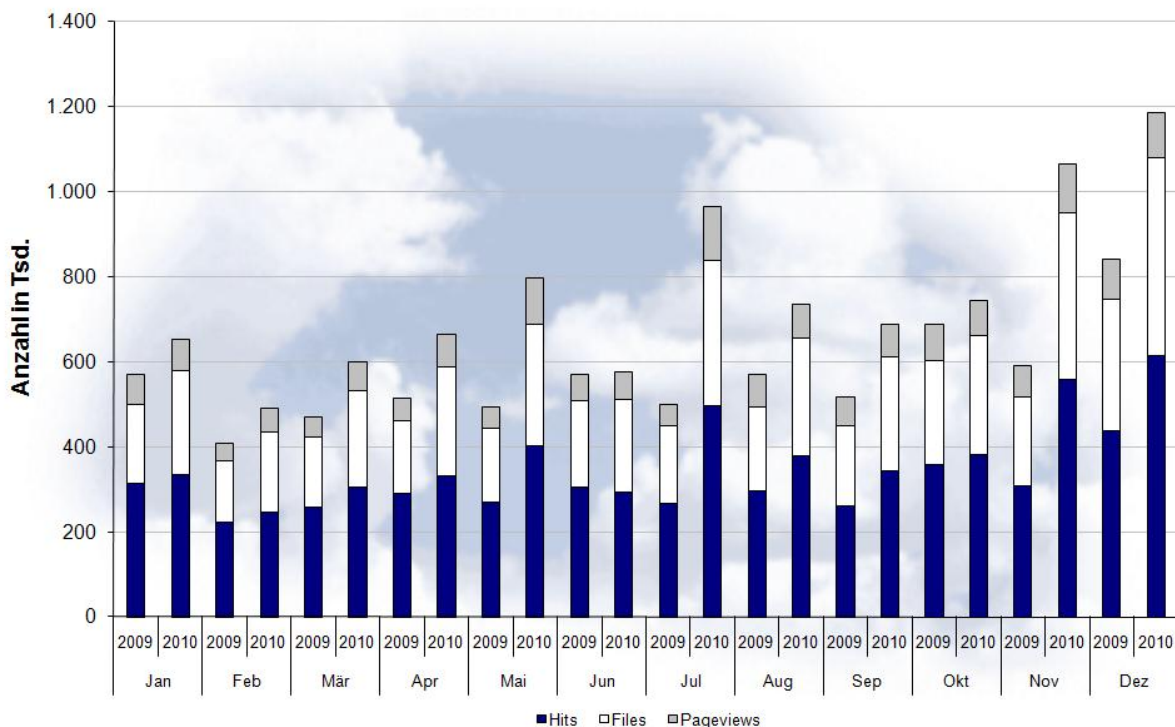
Nach Abschluss der Konzeption für das neue FLAPS lag der Fokus im Jahre 2010 hauptsächlich auf der Umsetzung des neuen Systems. Es wurden gezielt im administrativen Bereich viele Module umgesetzt, worunter u.a. das Flotten-, User- und Flugplanmanagement fallen. Ein Release Termin kann auf Grund des hohen Aufwandes noch nicht genannt werden, wobei sich der Fertigstellungsgrad des Systems bei ca. 70% befindet.

Das aktuelle FLAPS wurde im Charter-Management erweitert um unseren Charter-Prozess besser unterstützen zu können. Für Piloten heißt dies konkret, das Charterflüge eine Gültigkeit besitzen und diese je nach Konfiguration des Managers verfallen.

Des Weiteren wurde die Infrastruktur innerhalb des Hosters zur Performancesteigerung auf eine Cloud umgezogen. Es stellte sich jedoch heraus, dass die bekannten Zugriffsprobleme auf die Datenbank nicht gelöst werden konnten. Somit wurde entschieden, den Hoster im Laufe des kommenden Jahres zu wechseln.

Statistik

	2010	2009	+ / -
Hits	4.686.517	3.592.227	+ 30 %
Files	3.442.799	2.375.981	+ 45 %
Pageviews	1.033.487	765.524	+ 35 %





219

aktive Piloten 2010:

FLOTTE

Flotte 2010

Die Flotte der German Airways VA besteht neben Airbus- und Boeing-Maschinen auch aus unterschiedlichen Regionalflugzeugen. Diese Struktur ermöglicht eine maximale Flexibilität bei Verhandlungen für Flugzeugeinkäufe. Dank der unterschiedlichen Sitzplatzkapazitäten und Reichweiten der einzelnen Muster ist eine bestmögliche Anpassung an die Anforderungen der unterschiedlichen Märkte gewährleistet.

Flugzeugbestellungen	Auslieferung
2 ATR72-500	2011-2012
2 Embraer 170	2011-2012
1 Airbus A318	2011
2 Airbus A320	2011-2012
1 Airbus A321	2011
2 Airbus A330-200	2011-2012
10 Airbus A350-800	2015-2017
8 Airbus A350-900	2014-2016
4 Airbus A380-800	2011-2012

Eine moderne und gut strukturierte Flotte ist auch ein wichtiger Eckpfeiler für die zukünftige Wettbewerbsfähigkeit von German Airways VA. Daher werden bei der Erneuerung und Erweiterung der bestehenden Flotte viele Faktoren berücksichtigt. Die Zahl und Größe der Flugzeuge muss dem erwarteten Verkehrsaufkommen entsprechen. Zudem gilt es, die Flugzeuge optimal auf die Wünsche der Mitglieder auszurichten und gleichzeitig auf strikte Wirtschaftlichkeit und Umweltfreundlichkeit zu achten, besonders beim Treibstoffverbrauch.

Das derzeitige Flotten-Bestellprogramm berücksichtigt diese Aspekte und stellt auch sicher, dass ausreichend Kapazität zur benötigten Zeit verfügbar ist. Das Durchschnittsalter der Flotte lag Ende Dezember 2010 bei 6,4 Jahren.

	Flotte 31.12.2010	Veränderung zum 31.12.2009
Embraer Legacy	1	0
ATR72-500	11	+1
Embraer 170	8	+1
Airbus A318-100	7	0
Airbus A319-100	10	+1
Airbus A320-200	8	+1
Airbus A321-200	5	+1
Airbus A330-200	4	+1
Airbus A340-300	3	0
Airbus A340-600	5	0
Boeing 747-400	5	0
Airbus A380-800	1	+1
Gesamt	68	+7

STRECKENNETZ

Streckennetz 2010

Als spezialisierter Netzwerk-Carrier legt German Airways VA den regionalen Fokus gezielt auf den Heimmarkt Deutschland und den Ost-West- bzw. Transferverkehr. Wichtigster nachhaltiger Wettbewerbsvorteil ist dafür das sowohl von seiner Breite als auch von seiner Tiefe her äußerst dichte Streckennetz, das eine Fülle von Umsteigemöglichkeiten auf der Kurz-, Mittel- und Langstrecke bietet.

Unser Streckennetz ist dicht gewebt: Zum Winterflugplan 2010/2011 wurden 149 Destinationen in 66 Ländern auf 3.636 Flügen wöchentlich angeboten - Tendenz weiter steigend. Wir konzentrieren unser Wachstum auf Routen und Flughäfen mit hohem Passagieraufkommen und interessanten Anschlussalternativen. München stellt dabei traditionell die wichtigste Destination im Streckennetz von German Airways VA dar und ist in den letzten Jahren systematisch zum wichtigsten Verkehrsknotenpunkt der Airline ausgebaut worden.

Wir entwickeln unseren Flugplan analog zur Nachfrage. So können unsere Gäste z.B. in München zu vielen Destinationen umsteigen und ein umfangreiches Angebot an Point-to-Point-Verbindungen nutzen. Mit dieser Positionierung als internationaler Netzwerk-Carrier werden kontinuierlich neue internationale Verbindungen aufgebaut. Während dabei 2010 der Fokus auf der Weiterentwicklung des europaweiten Zubringerverkehrs sowie auf Frequenzerhöhungen von besonders stark nachgefragten Strecken gelegt wurde, liegt das Hauptaugenmerk für 2011 auf der Erweiterung des Netzwerkes auf noch wenig erschlossene Märkte.

Flugaufkommen auf den zehn wichtigsten Zielflughäfen*:

Flughafen	2010	2009	Veränderung
München	3.935	3.192	+ 23 %
Berlin (TXL)	811	524	+ 55 %
Frankfurt	746	633	+ 18 %
Hamburg	604	462	+ 31 %
Düsseldorf	479	380	+ 26 %
Wien	226	111	+ 104 %
Palma	221	162	+ 36 %
London (LCY)	207	130	+ 59 %
Nürnberg	200	51	+ 292 %
Stuttgart	190	156	+ 22 %

* An- und Abflüge, inklusive Verbindungsflüge, ohne Rookie-Flüge





Flughafen	Flüge
1. München	3.935
2. Berlin	811
3. Frankfurt	746
4. Hamburg	604
5. Düsseldorf	479

PARTNER



TERMINE 2011

27. März 2011

Einführung Sommerflugplan 2011

14. Mai 2011

Flugsimulatorekonferenz in Paderborn

20. Mai 2011

11. Geburtstag German Airways VA

24.-26. Juni 2011

Mitgliedertreffen 2011 in Paris

30. Oktober 2011

Einführung Winterflugplan 2011/2012



IMPRESSUM

German Airways VA e.V.
c/o Georg Paschek
Grevieweg 12
12103 Berlin
Email: georg.paschek@german-airways.de

Eingetragen beim Amtsgericht Charlottenburg unter der Nummer VR 26871 B
Vertretungsberechtigter Vorstand (§26 Abs. 2 BGB): Georg Paschek
Finanzamt für Körperschaft I, Berlin-Charlottenburg
Steuernummer: 27/666/56616

